



Anlage zum Hygienekonzept „Auf einen Blick“ (Gültigkeitsdatum: ab 30.09.2020

Halle: Hohenlohe Halle Hallennummer: 1042
Name des Vereins: TSG Öhringen Vereinsnummer: 458
Name des Vereins*: HSG Hohenlohe Vereinsnummer: 181

* Falls mehrere Vereine in einer Halle spielen

Name des Hygieneverantwortlichen: Martin Gundlach
E-Mail-Adresse: martin.gundlach@gmx.net
und/oder Telefonnummer: 0173 69 22 32 9

Dürfen die Duschen genutzt werden?

- ja, für alle Mannschaften und Schiedsrichter nein
 nur für die Heimmannschaft nur für die Gastmannschaft
 für Schiedsrichter stehen leider keine Duschen zur Verfügung

Sind Zuschauer zugelassen?

- ja max. Sitzplatzanzahl: 72* nein
 vorerst sind keine Gästefans zugelassen.

Der Heimverein wünscht keinen Seitenwechsel (außer in Spielklassen, in denen dieser zwingend vorgeschrieben ist).

Registrierung der Beteiligten und Zuschauer über den QR Code der Handball4all-APP möglich:

- ja nein [Download hier](#)

Bemerkung (freiwillig):

* für Gästefans sind 12 Sitzplätze reserviert!

Hygienekonzept

für

Spielbetrieb mit Zuschauern
Hohenlohe Halle



Sporthalle:

Hohenlohe Halle Öhringen (Hallenummer 1042), Pfaffenmühlweg 30, 74613 Öhringen

Verein:

- TSG Öhringen (Vereinsnummer 458)
- HSG Hohenlohe (Vereinsnummer 181)

Ansprechpartner und Verantwortlicher für das Hygienekonzept:

- Martin Gundlach
 - Telefonisch: 0173 6922329
 - Email: martin.gundlach@gmx.net

Grundsätzliche Regelungen

1. Für das Verhalten für die Zeit vor, während und nach dem Punktspiel sind die aktuelle Corona-Verordnung „Sport“ des Landes Baden-Württemberg und die Richtlinien des DHB bzw. HVW maßgebend. Außer während des Punktspiels ist vor allem auf das Tragen eines und-Nasenschutzes und die Einhaltung des Mindestabstands von 1,50m zu achten.
2. Nach §7 CoronaVO des Landes Baden-Württemberg gilt für folgende Personen ein Zutritts- und Teilnahmeverbot:
 - Personen, die in Kontakt zu einer mit dem Coronavirus infizierten Person stehen oder standen, wenn seit dem letzten Kontakt noch nicht 14 Tage vergangen sind.
 - Personen, die typische Symptome einer Infektion mit dem Coronavirus, namentlich Fieber, trockener Husten, Störung des Geschmacks- oder Geruchssinns, aufweisen.
 - Personen, die entgegen § 3 Absatz 1 der CoronaVO keine Mund-Nasen-Bedeckung tragen.
3. Für die Einhaltung und Überwachung des Hygienekonzepts am Spieltag ist das anwesende Personal der HSG Hohenlohe verantwortlich.

Über diese Grundsätze hinaus gelten für die Hohenlohe-Halle Öhringen folgende Regelungen:

Anreise/Ankunft Spieler:

- Zeitversetztes Ankommen und Betreten der Halle durch die Heim- und Gastmannschaft sowie den Schiedsrichter über den Haupteingang der Sporthalle
- Beim Betreten der Halle und auf allen Wegen ist ein Mund-Nase-Schutz zu tragen
- Jeder Spieler, Trainer, Schiedsrichter oder andere Offizielle müssen sich über die Event Tracer App* oder einen Papierbogen registrieren
- Es stehen ausreichend Kabinen zur Verfügung, sodass jede Mannschaft eine Kabine benutzen kann. Der Schiedsrichter erhält eine eigene Umkleidekabine.

- Die Spieler und Schiedsrichter erreichen die Kabine über den Haupteingang – rechts ab in den Turnschuhgang
- In der Halle steht ausreichend Desinfektionsmittel zur Verfügung
- Am Eingang der Halle hängen Hygienehinweise aus. Diese sind zu beachten
- Den Mannschaften wird die Kabine durch den Heimverein zugewiesen

Anreise Zuschauer:

- Auf Fahrgemeinschaften ist nach Möglichkeit zu verzichten
- Beim Betreten der Halle und auf allen Wegen ist ein Mund-Nase-Schutz zu tragen
- Jeder Zuschauer muss sich über die Event Tracer App* oder einen Papierbogen registrieren
- Jeder Zuschauer bekommt eine Eintrittskarte; diese Karte ist nur für das darauffolgende Spiel gültig
- Jedem Zuschauer wird eine Platznummer zugeteilt, die einzelnen Zuschauerblöcke werden zudem beschriftet (Platznummer 1-44, etc.)
- Es ist den eingezeichneten Wegen Folge zu leisten, um den Gegenverkehr in der Halle auf ein Minimum zu reduzieren

Spielvorbereitung & Spielbetrieb

- Die Mannschaften in den Kabinen 1-4 benutzen den Treppenaufgang 1 und die Mannschaften in Kabinen 5-8 benutzen den Treppenaufgang 2.
- Haben die Mannschaften die Halle betreten, halten sie sich bis zum Verlassen der Halle nur noch im Turnschuhgang, der zugewiesenen Kabine und in der Halle auf
- Eine Mannschaft darf die Halle erst betreten, wenn die zuvor spielenden Mannschaften sich in ihren Kabinen befinden und die Halle gereinigt ist
- Das Warmmachen jeder Mannschaft erfolgt ausschließlich in der ihr zugewiesenen Hallenhälfte (Bereich)
- Jede Mannschaft verwendet ausschließlich ihren eigenen Ball
- In den Spielpausen hat der Zugang zur Kabine über getrennte Treppen (entsprechend der Kabinenzuweisung) zu erfolgen. Kabine 1 bis 4 benutzt den Treppenaufgang 1 und Kabine 5-8 benutzt den Treppenaufgang 2.
- Jeder Spieler ist für sein Getränk selbst verantwortlich und hat seine eigene Flasche entsprechend zu beschriften
- Die Kabinen werden nach der Benutzung durch die HSG Hohenlohe gereinigt und für die nächsten Mannschaften vorbereitet
- Es erfolgt kein Seitenwechsel
- Der Spielball wird durch die Heimmannschaft gestellt. Dieser wird vor dem Spiel, in der Pause und nach dem Spiel desinfiziert.
- Auf der Auswechselbank und im Auswechselbereich soll der Mindestabstand eingehalten werden
- Die Spielbänke werden nach dem Spiel durch die HSG Hohenlohe gereinigt

Organisation des Spielbetriebs

- Die Dokumentation der Anwesenheit aller Spielbeteiligten erfolgt durch die vom HVW zur Verfügung gestellte APP (Event Tracer) oder durch ausfüllen von Papierbögen beim Betreten der Sporthalle

- Vor und nach dem Spiel ist kein Körperlicher Kontakt, z.B. Abklatschen, Händeschütteln oder Umarmen, erlaubt.
- Die in der Halle vorhandenen Lüftungsmöglichkeiten werden genutzt

Nach dem Spiel / Abreise

- Das Duschen ist erlaubt, jedoch muss auf die Einhaltung des Mindestabstands von 1,5m geachtet werden. Der Aufenthalt in der Dusche soll auf ein Minimum reduziert werden
- Beim Verlassen der Halle sind Begegnungen mit anderen Gruppen oder Personen, die sich ggf. in der Halle aufhalten, zu vermeiden
- Das Verlassen der Halle muss über den Ausgang der Kabine (Tribüningang) und dem Zuschauerausgang erfolgen
- Beim Verlassen der Halle über den Tribüningang besteht Maskenpflicht
- Heim- und Gastmannschaft sowie der Schiedsrichter verlassen die Halle zeitversetzt

Zuschauer:

- Zuschauer dürfen an Ihrem Platz den Mund-Nase-Schutz abnehmen, sobald sie Ihren Platz verlassen ist ein Mund-Nase-Schutz zu tragen
- Jeder Zuschauer darf nur seinen, im durch die Eintrittskarte zugeordneten Sitzplatz, verwenden
- Nach dem Spiel ist die Halle über den Seitenausgang zu verlassen
- Nach jedem Spiel muss die Halle komplett geräumt werden, um die Kontaktstellen in der Halle zu reinigen

Bewirtung:

- Ein Verkauf von Speisen und Getränken erfolgt über den Kiosk im Vorraum (vorgegebene Laufrichtung im Gang ist einzuhalten)
- Die Brötchen sind vorab belegt und einzeln verpackt
- Gläser und Flaschen können beim Verlassen der Halle am Seitenausgang durch das Außenfenster abgegeben werden
- Das Personal im Kiosk ist verpflichtet Mund-Nase-Schutz und Handschuhe zu tragen
- Beim Anstehen vor dem Kiosk muss der Mindestabstand von 1,5m eingehalten werden

Beispiel Eintrittskarte:



Hallen Sitzplan:

Spielfeld																						
Block B																						
70	71	72	73	74	75	76	77	78	79	80	81	82	83	84	85	86	87	88	89	90	91	92
47	48	49	50	51	52	53	54	55	56	57	58	59	60	61	62	63	64	65	66	67	68	69
24	25	26	27	28	29	30	31	32	33	34	35	36	37	38	39	40	41	42	43	44	45	46
1	2	3	4	5	6	7	8	9	10	11	12	13	14	15	16	17	18	19	20	21	22	23
Tribügang																						

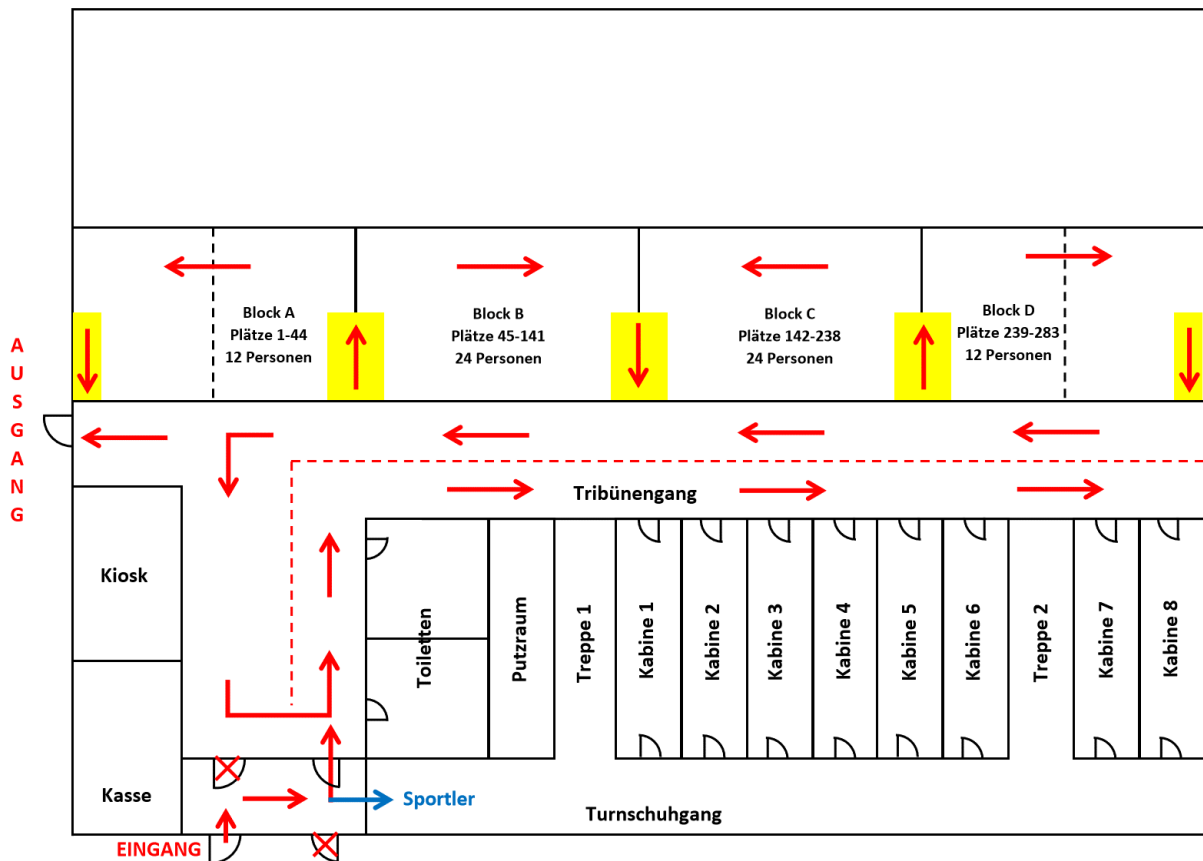
- Die Sitzbreite ist mit 0,5m definiert
- Die Nummerierung der Plätze erfolgt durch die HSG Hohenlohe
- Zwischen jedem Zuschauer oder jeder Haushaltsgemeinschaft werden 1,5m (drei Sitzplätze) freigehalten
- Die Gesamtkapazität über die vier Blöcke bei Einzelbesetzung liegt bei 2×12 plus $2 \times 24 = 72$ Plätzen; bei Haushaltsgemeinschaften kann die Zuschauerzahl noch leicht erhöht werden

Besetzung (Beispiele):

Spielfeld																						
70	71	72	73	74	75	76	77	78	79	80	81	82	83	84	85	86	87	88	89	90	91	92
47	48	49	50	51	52	53	54	55	56	57	58	59	60	61	62	63	64	65	66	67	68	69
24	25	26	27	28	29	30	31	32	33	34	35	36	37	38	39	40	41	42	43	44	45	46
1	2	3	4	5	6	7	8	9	10	11	12	13	14	15	16	17	18	19	20	21	22	23
Tribügang																						

Spielfeld																						
70	71	72	73	74	75	76	77	78	79	80	81	82	83	84	85	86	87	88	89	90	91	92
47	48	49	50	51	52	53	54	55	56	57	58	59	60	61	62	63	64	65	66	67	68	69
24	25	26	27	28	29	30	31	32	33	34	35	36	37	38	39	40	41	42	43	44	45	46
1	2	3	4	5	6	7	8	9	10	11	12	13	14	15	16	17	18	19	20	21	22	23
Tribügang																						

Wegeplan Halle:



Öhringen, 30.09.2020

HSG Hohenlohe

*** Event Trace App:**

Speichert nachfolgende Daten der teilnehmenden Personen (Spieler, Zuschauer, ...) für vier Wochen und übermittelt diese verschlüsselt an eine Datenbank. Bei Bedarf können die Daten entschlüsselt und ans Gesundheitsamt übermittelt werden. Nach vier Wochen werden die Daten automatisch gelöscht.

Folgende Daten werden gespeichert: Name, Adresse, Telefonnummer, Datum, Zeitraum des Besuchs